

不比例 NO SCALE

45°

2

1

30°

38

3

15

30

C-C
不銹鋼

Technical drawing of a bridge cross-section showing two views: a top view and a side view.

Top View Dimensions:

- Overall width: 12
- Distance from center to side edge: 36
- Distance from center to bottom edge: 75
- Distance from center to bottom edge (inner): 70
- Central hole diameter: $\phi 1500$
- Inner hole diameter: $\phi 45$

Side View Dimensions:

- Overall height: 55
- Distance from top to bottom edge: 4.5
- Distance from top to bottom edge (inner): 6.0
- Central hole diameter: $\phi 1500$
- Inner hole diameter: $\phi 1695$



Notes:

- 48-#27 路中均有 E.Q.S.

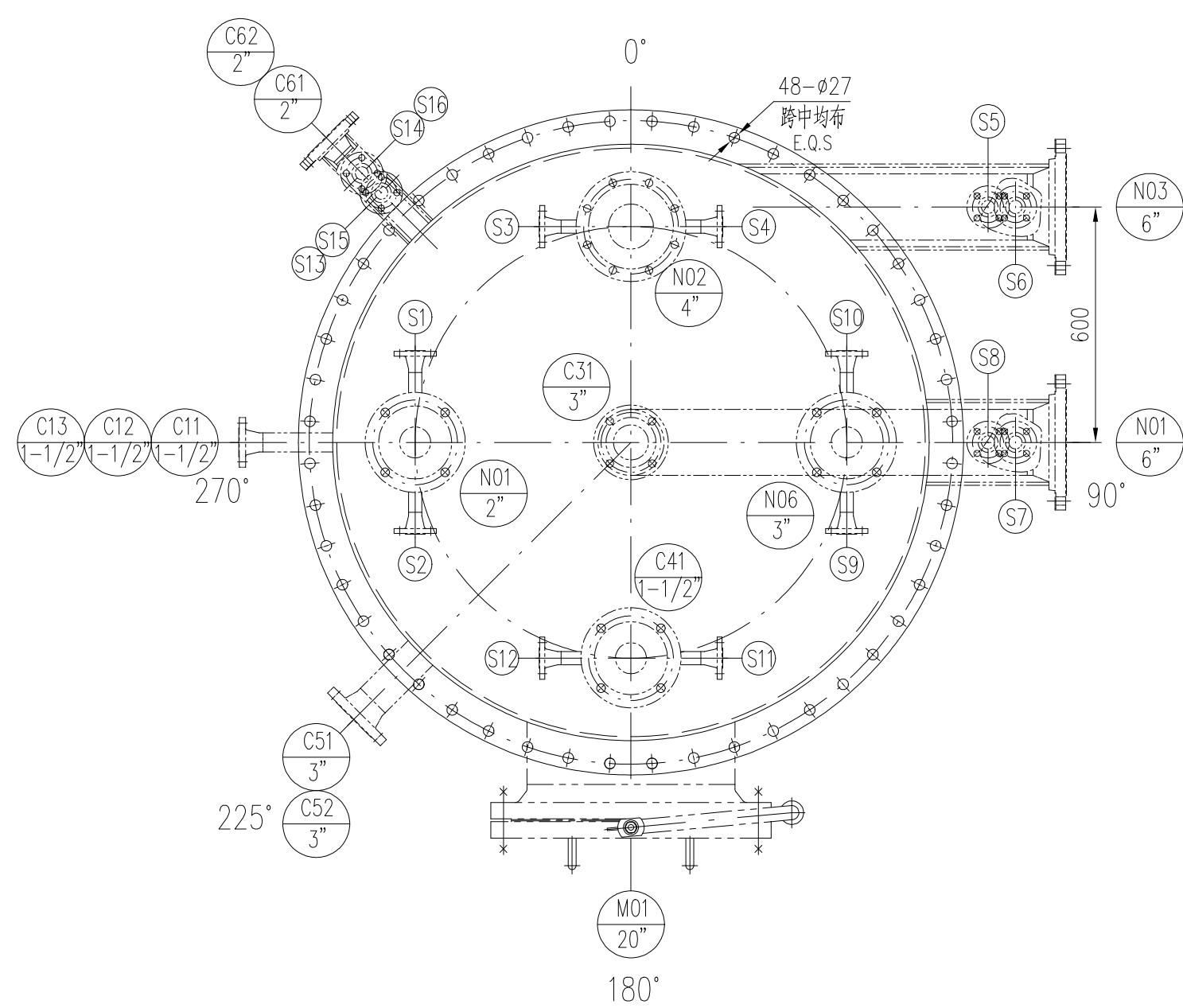
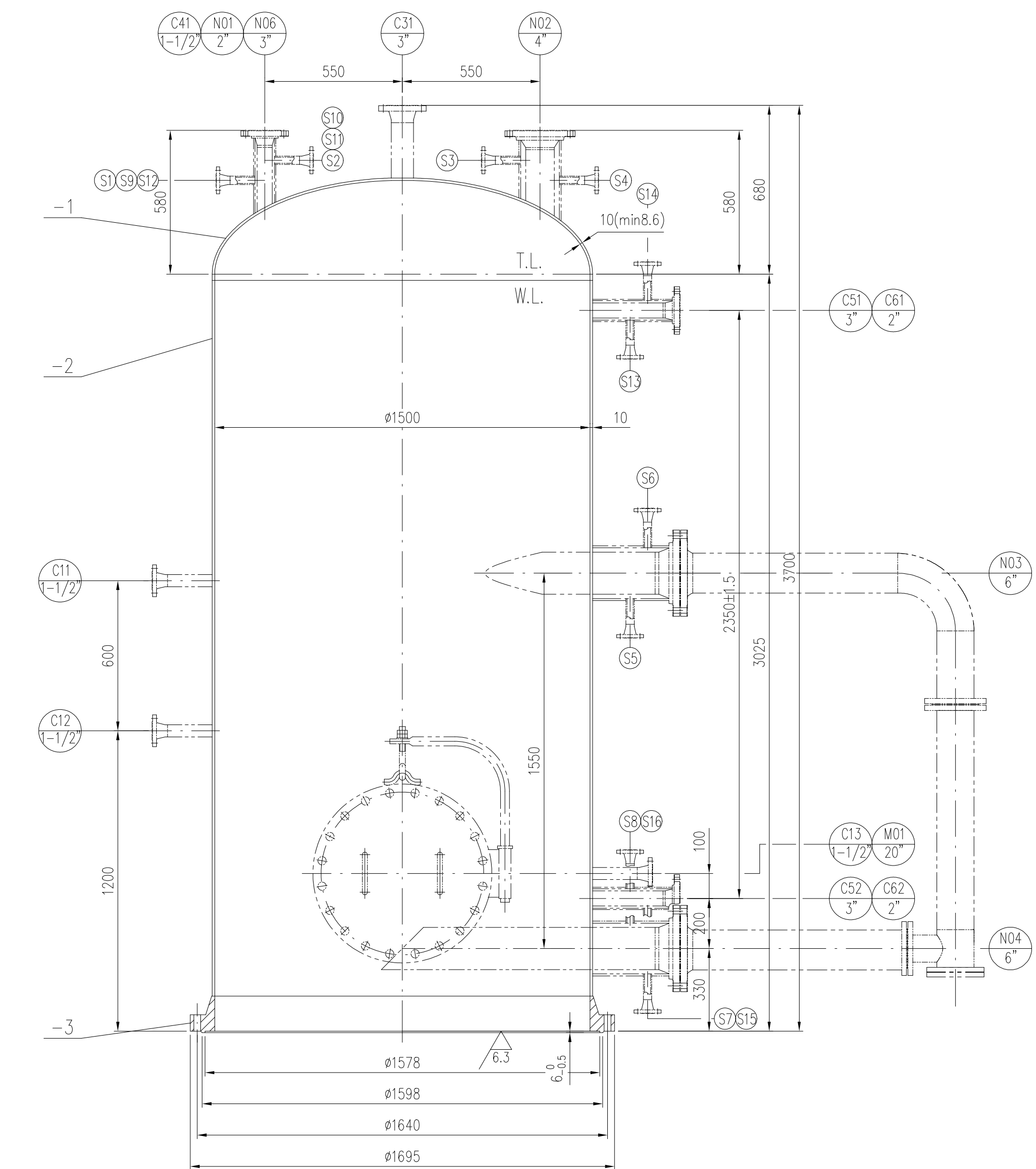
Technical drawing of a tube sheet (管板) showing a cross-section of a tube passing through a block. The drawing includes labels '管板' and 'TUBESHEET'.

施工图 CONSTRUCTION DOCUMENTS								
2	供审查 FOR APPROVAL	MCY	XCL	WJ				2025.4.22
1	供审查 FOR APPROVAL	MCY	XCL	WJ				2025.4.16
0	供审查 FOR APPROVAL	MCY	XCL	WJ				2025.4.2
版次 REV	说 明 DESCRIPTION	设计 DESIGN	校核 CHKD	审核 APP'D	批准 AUTH'D	标准化 STD'L		日 期 DATE

本图纸为江苏江锅智能装备股份有限公司财产,未经本公司许可不得转给第三者或复制。
This drawing is the property of Jiangsu JRGV Intelligent Equipment Co., Ltd. unauthorized disclosure to any third party or duplication is not permitted.

 江苏江锅智能装备股份有限公司 JARGV IE Jiangsu JRGV Intelligent Equipment Co., Ltd.		特种设备生产许可证编号 Production License of Special Equipment Certificate No.		TS1232M9-2026
委托方 CLIENT 用户 CONSUMER 项目 PROJECT 装置/工区 UNIT/WORK AREA		The first condensation reactor R-2101A BEM DN1500-0.58-275-3-1		装柜图 ASSEMBLY DRAWING 画法 DRAWING METHOD 
30000 TPA NOOPENLY GLYCOL PLANT -		图号 DRAWING NO. ERL25062-00-01		比例 SCALE 1 : X 第 张 共 张 PAGE OF

修改	说明	设计	校核	审核	日期



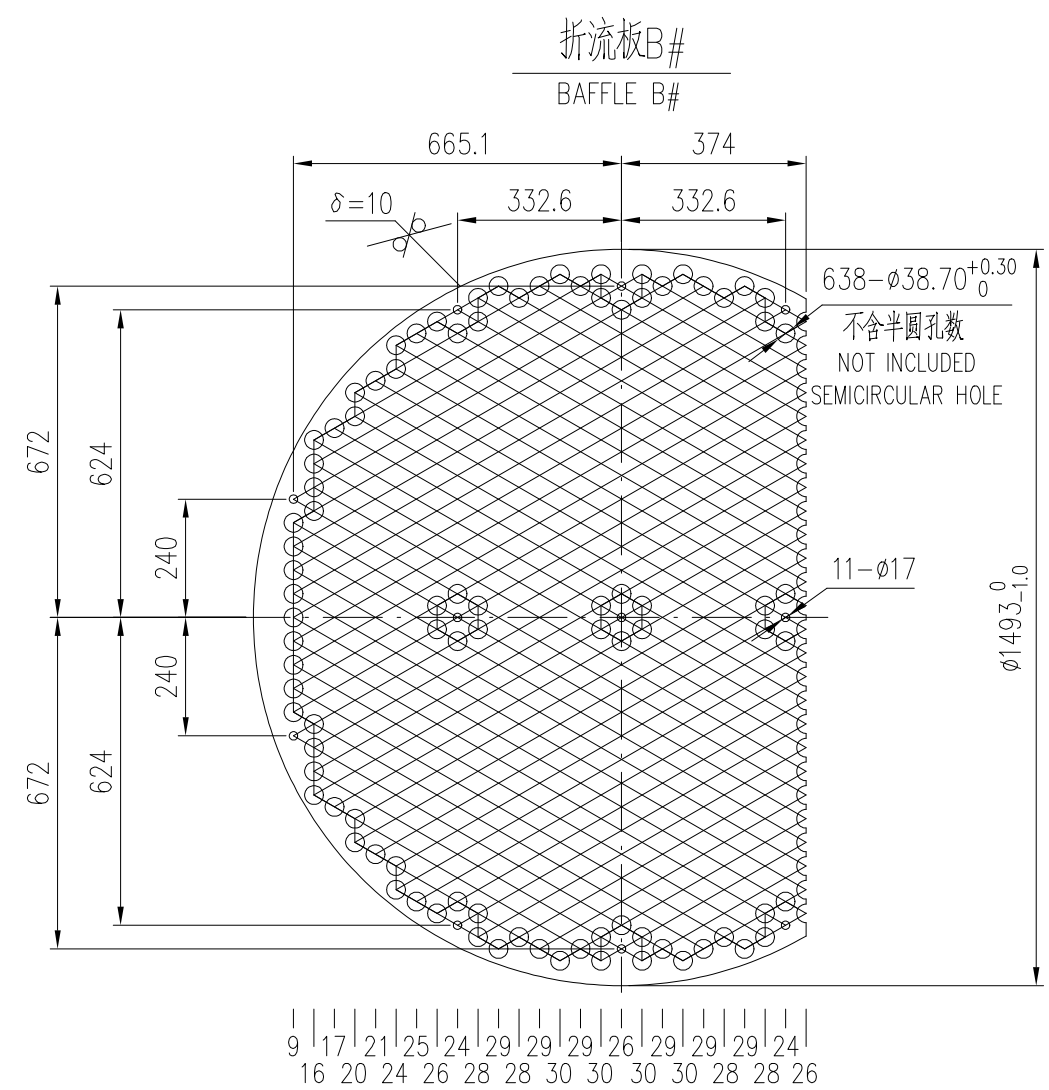
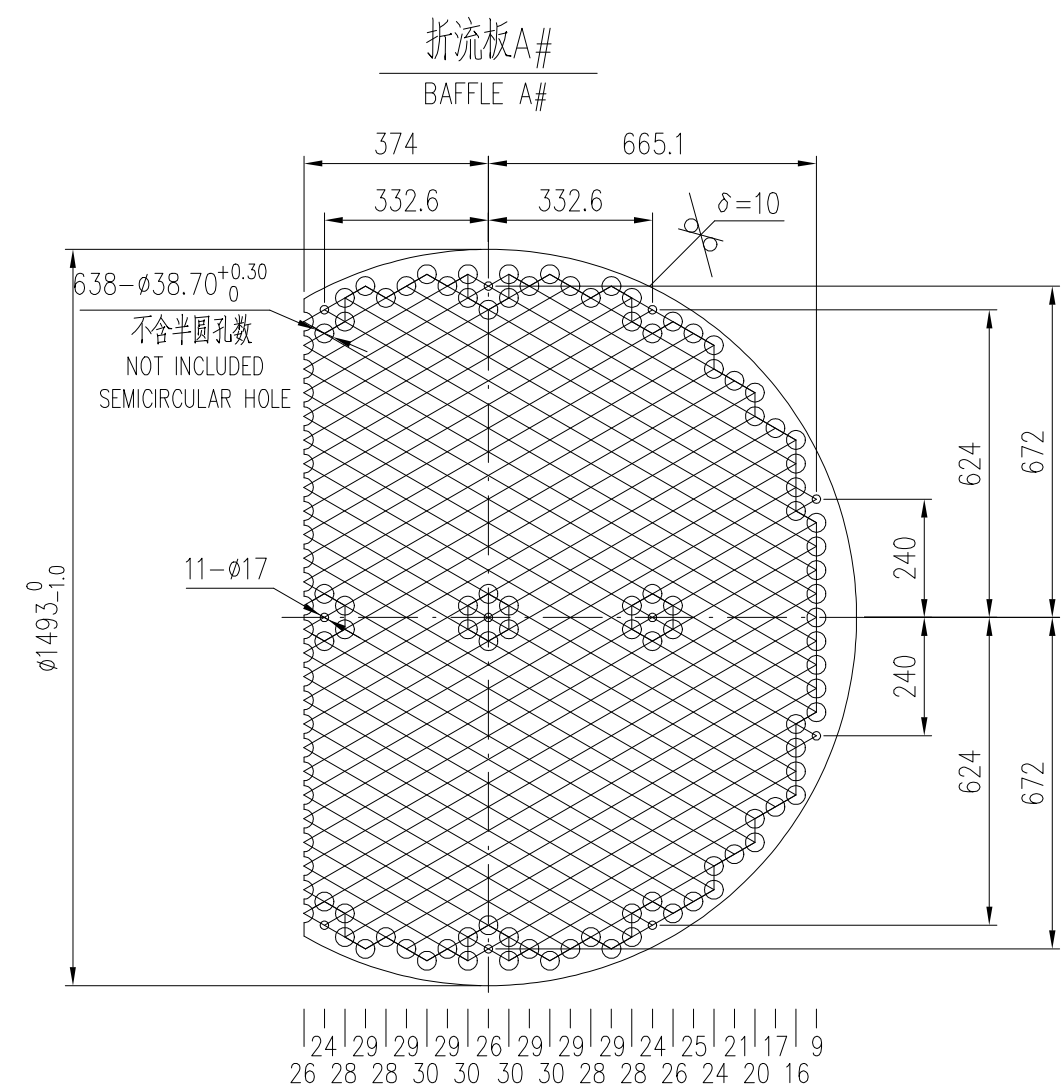
技术要求

1. 管口方位按装配图。

TECHNICAL REQUIREMENTS:

1.NOZZLE ORIENTATION ACCORDING TO ASSEMBLY DRAWING.

-3	ERL25062-01	设备法兰 FLANGE	1	S32168III	320	
-2		管体 DN150Dx10 L=2855 SPEEL	1	S32168	197.6	
-1	GB/T 25198-2023	椭圆封头 EHA1500X10(8.6) ELLIPTICAL HEAD	1	S32168	109.4	
件号 PRTS. NO.	图号或标准号 DWG. NO. GR. STD. NO.	名 称 PARTS NAME	数量 QTY	材 料 MAT'L	单 SINGLE 质量 MASS(kg)	总 TOTAL 质量 MASS(kg)
1	上管箱 TOP_CHANNEL	组件 COMPONENT	1600	/	ERL25062-01	ERL25062-00
件号 PRTS. NO.	名 称 PARTS NAME	材 料 MAT'L	质量 (kg)	比例 SCALE	所在图号 DWG. NO.	装配图号 ASSY. DWG. NO.



技术要求

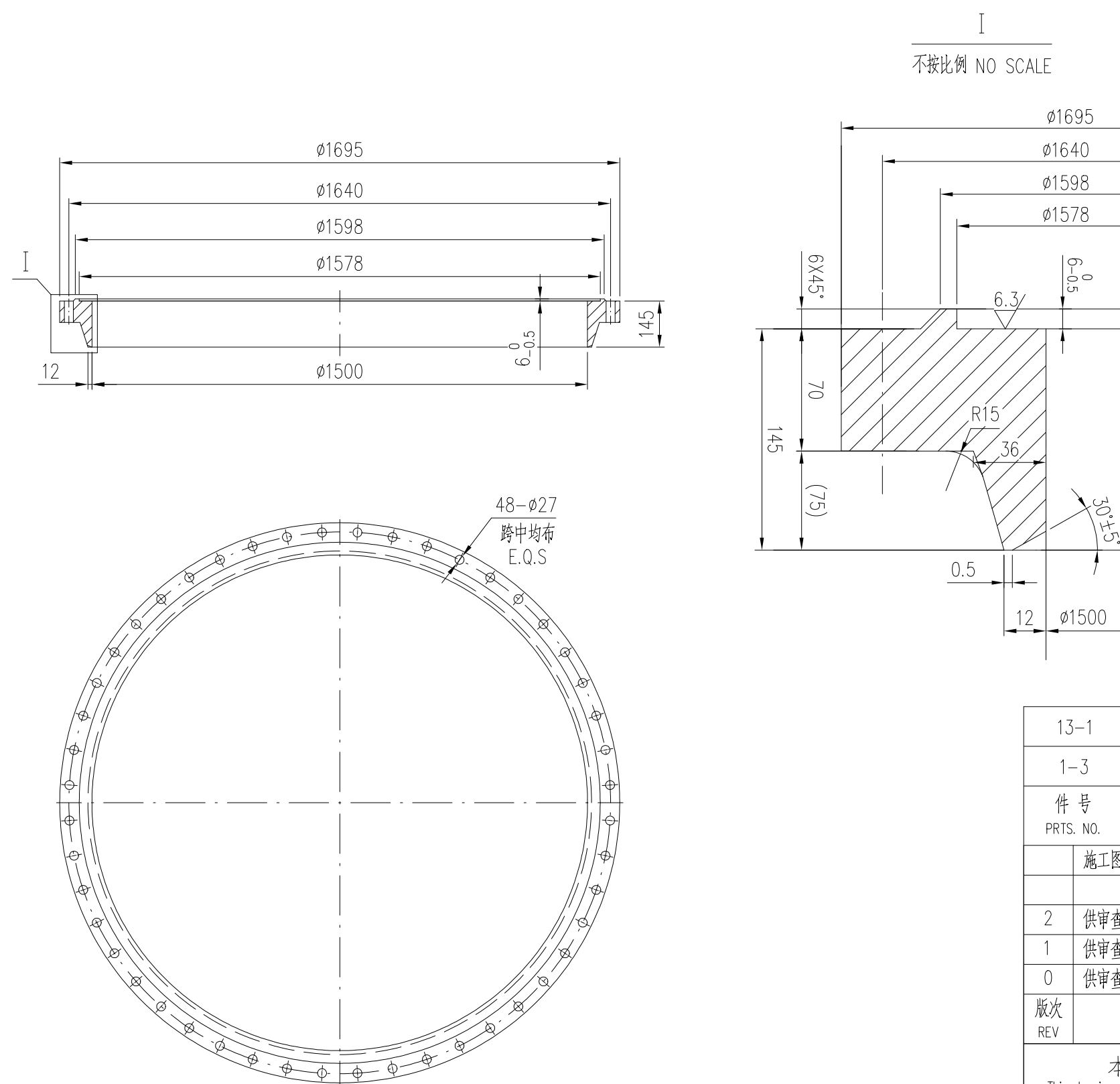
1. 折流板应平整, 平面度公差为3mm。
2. 相邻两孔中心距离极限偏差为 $\pm 0.3\text{mm}$, 允许有4%相邻两孔中心距极限偏差为 $\pm 0.5\text{mm}$, 任意两管孔中心距极限偏差为 $\pm 1\text{mm}$ 。
3. 钻孔后应除去管孔周边的毛刺。

TECHNICAL REQUIREMENTS:

1. THE BAFFLE SHALL BE FLAT, THE FLATNESS IS 3MM.
2. THE TOLERANCE OF DISTANCE BETWEEN TWO ADJACENT CENTRE LINE SHALL BE $\pm 0.3\text{MM}$, AND ALLOWED $\pm 0.5\text{MM}$ FOR 4% HOLES AND $\pm 1\text{MM}$ FOR ANY HOLES.
3. REMOVE THE BURRS AFTER DRILLING HOLES.

-2	折流板B Baffle B	$\delta=10$	3	Q235B	110	330	
-1	折流板A Baffle A	$\delta=10$	3	Q235B	110	330	
件 号	图号或标准号	名 称	数 量	材 料	单 重 SINGLE WEIGHT	总 重 TOTAL WEIGHT	备 注
PTS. NO.	DWG. NO. OR. STD. NO.	PARTS NAME	QTY	MAT'L	kg	kg	REMARKS
10	折流板 Baffle	Q235B	660	/	ERL25062-01	ERL25062-00	
件 号	名 称	材 料	质量 (kg)	比例 SCALE	所在图号	装配图号	
PTS. NO.	PARTS NAME	MAT'L	mass		DWG. NO.	ASSY. DWG. NO.	

其余 12.5
OTHERS



技术要求

- 1.所用锻件应符合NB/T47010—2017规定的Ⅲ级合格。
- 2.法兰的制作、检验与验收按照NB/T47023—2012的规定。
- 3.法兰密封面及表面不得有裂纹以及其他降低法兰强度或连接可靠性的缺陷。
- 4.螺栓孔中心圆直径和相邻两螺栓孔弦长公差为 $\pm 0.6\text{mm}$ ，任意两螺栓孔弦长公差为 $\pm 0.9\text{mm}$ 。


TECHNICAL REQUIREMENTS:

1. THE MATERIAL USED FOR FORGINGS SHALL MEET THE REQUIREMENTS OF NB/T47010-2017 III LEVEL QUALIFICATION.
2. THE FABRICATION, INSPECTION AND ACCEPTANCE OF FLANGE SHALL MEET ALL RELEVANT REQUIREMENTS OF NB/T47023-2012.
3. CRACKS AND OTHER DEFECTS ON THE SEAL SURFACE AND OTHER SURFACE OF FLANGE THAT WILL REDUCE THE STRENGTH AND CONNECTION RELIABILITY ARE NOT PERMITTED.
4. ACCORDING TO THE CIRCUMFERENCE OF THE MAIN BOLT HOLE CENTER CIRCLE DIAMETER AND TWO ADJACENT STUD HOLE CHORD TOLERANCE IS $\pm 0.6\text{MM}$, ARBITRARY TWO STUD HOLE CHORD TOLERANCE IS $\pm 2.0\text{MM}$.

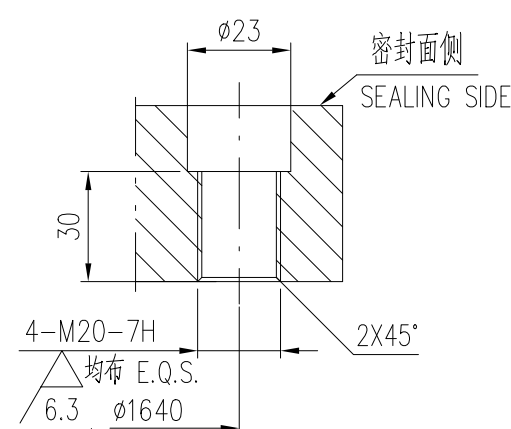
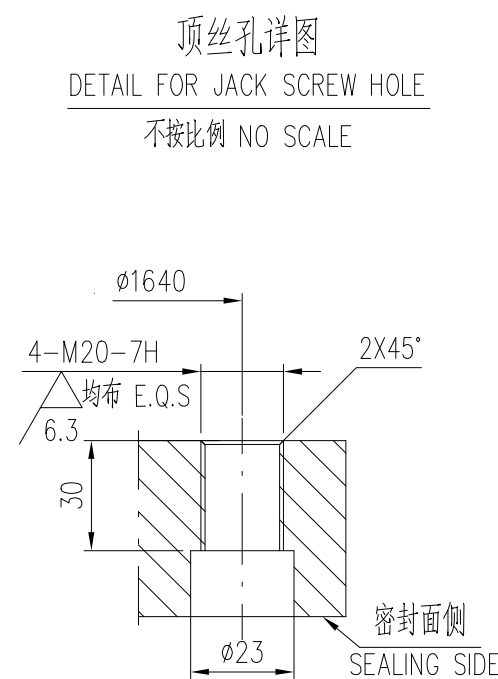
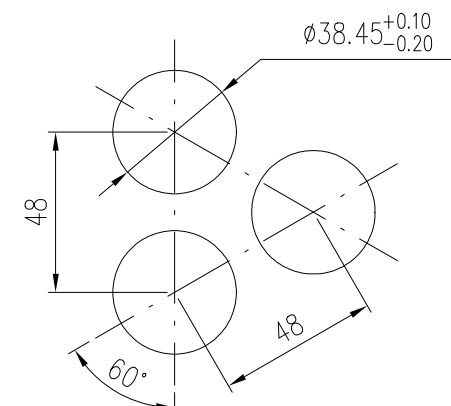
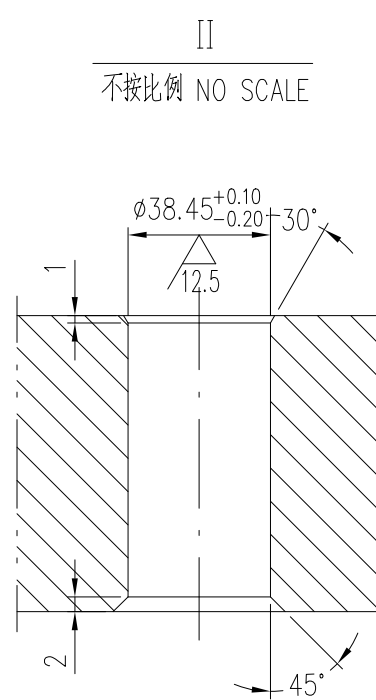
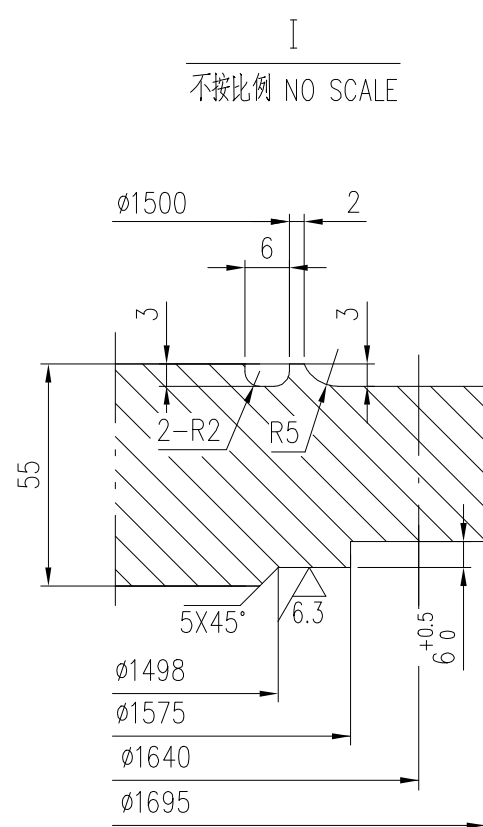
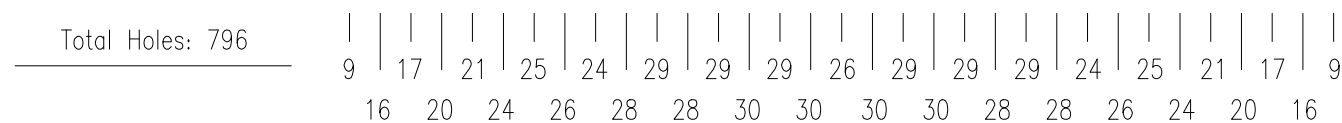
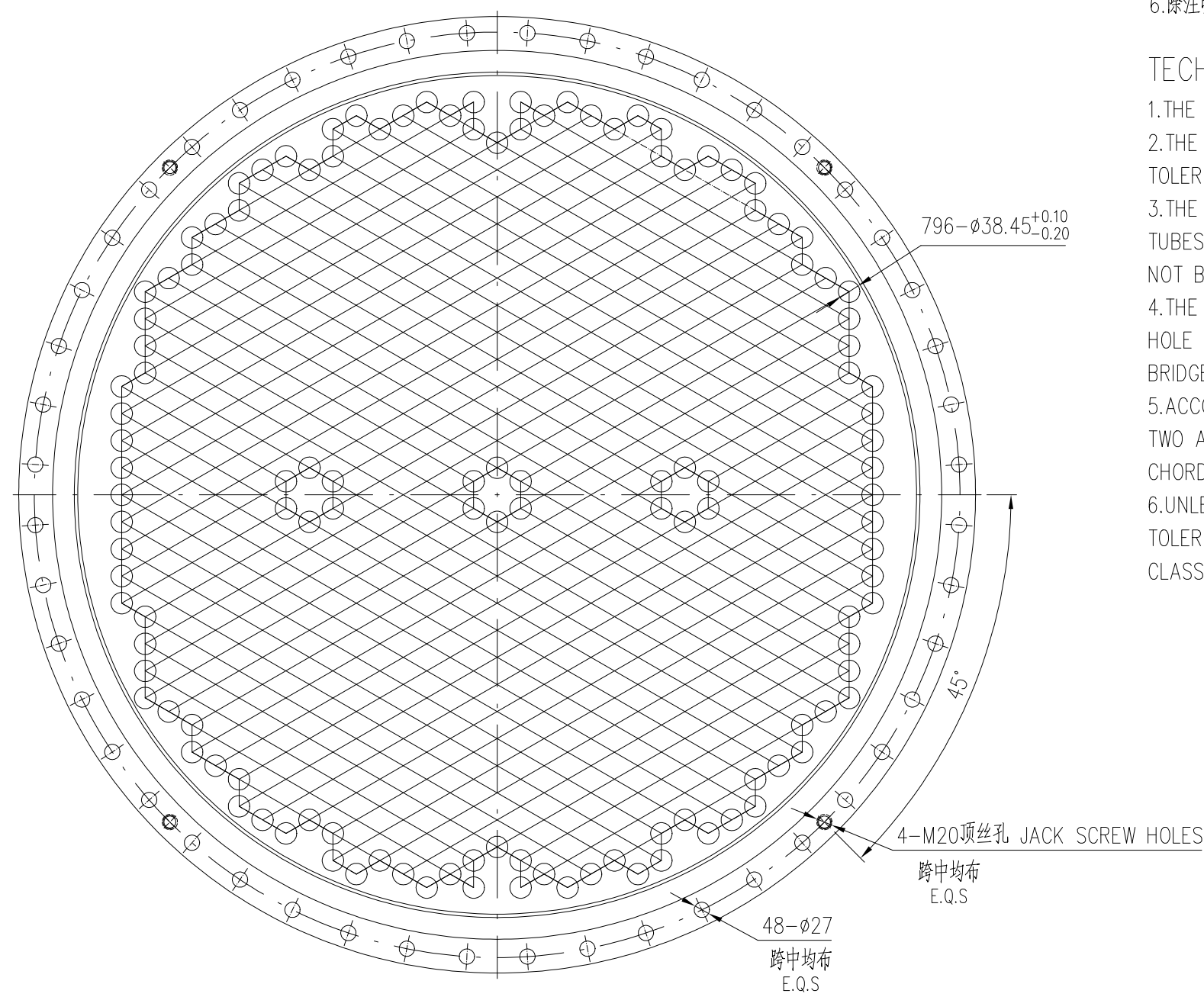
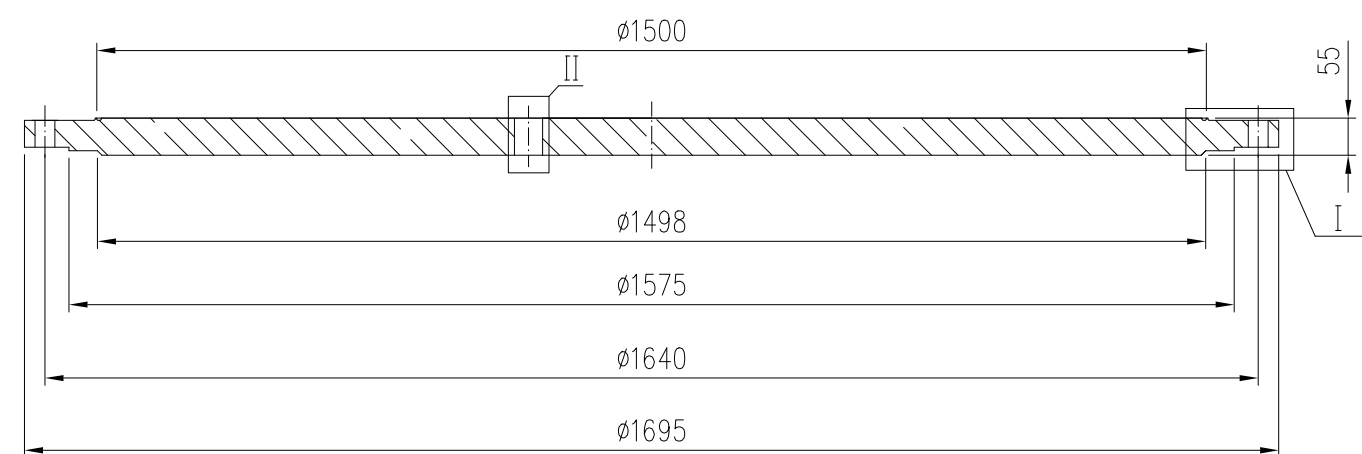
13-1	设备法兰 FLANGE	S32168III	320	/	ERL25062-01	ERL25062-00
1-3	设备法兰 FLANGE	S32168III	320	/	ERL25062-01	ERL25062-00
件号 PARTS NO.	名 称 PARTS NAME	材 料 MAT'L	质量(kg) MASS	比例 SCALE	所在图号 DWG. NO.	装配图号 ASSY. DWG. NO.

施工图 CONSTRUCTION DOCUMENTS							
2	供货单 FOR APPROVAL	MCY	XCL	WJ		2025.4.22	
1	供货单 FOR APPROVAL	MCY	XCL	WJ		2025.4.16	
0	供货单 FOR APPROVAL	MCY	XCL	WJ		2025.4.2	
版次 REV	说 明 DESCRIPTION	设计 PRE'D	校 核 CHK'D	审 核 APP'D	批 准 AUTH'D	标准化 STD'L	日 期 DATE

本图纸为江苏江锅智能装备股份有限公司财产,未经本公司许可不得转给第三者或复制
This drawing is the property of Jiangsu JBPV Intelligent Equipment Co., Ltd. unauthorized disclosure to any third party or duplication is not permitted

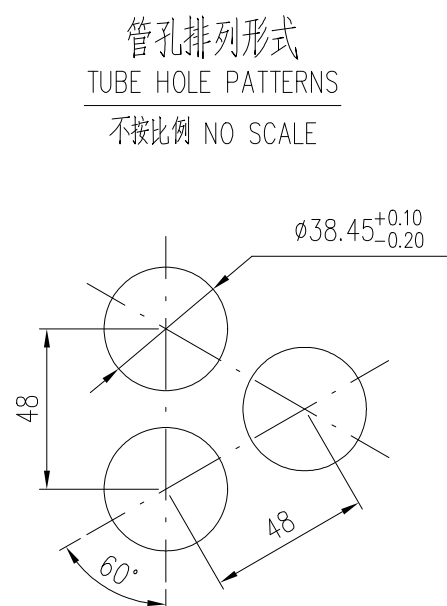
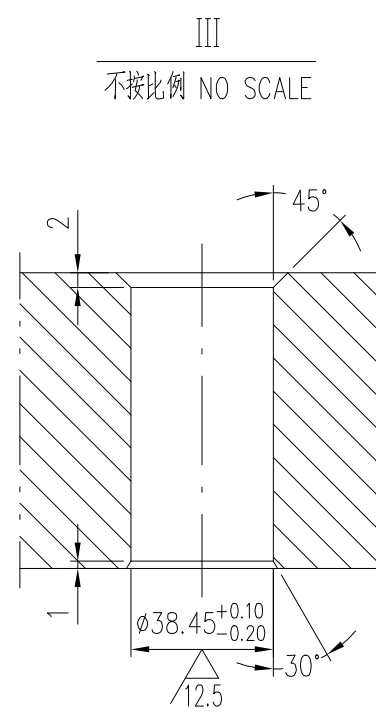
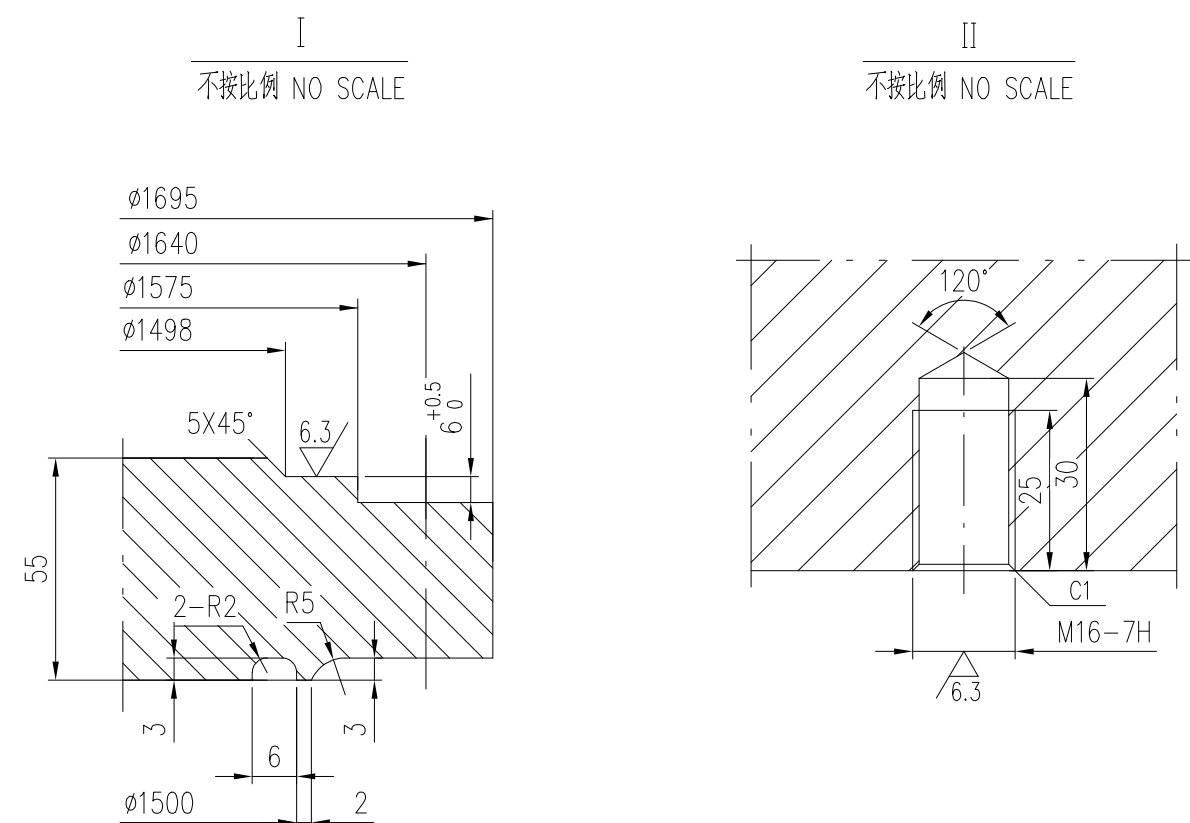
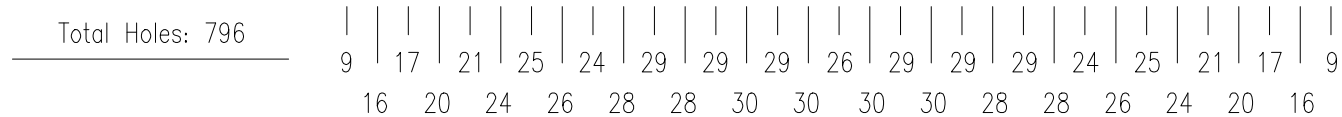
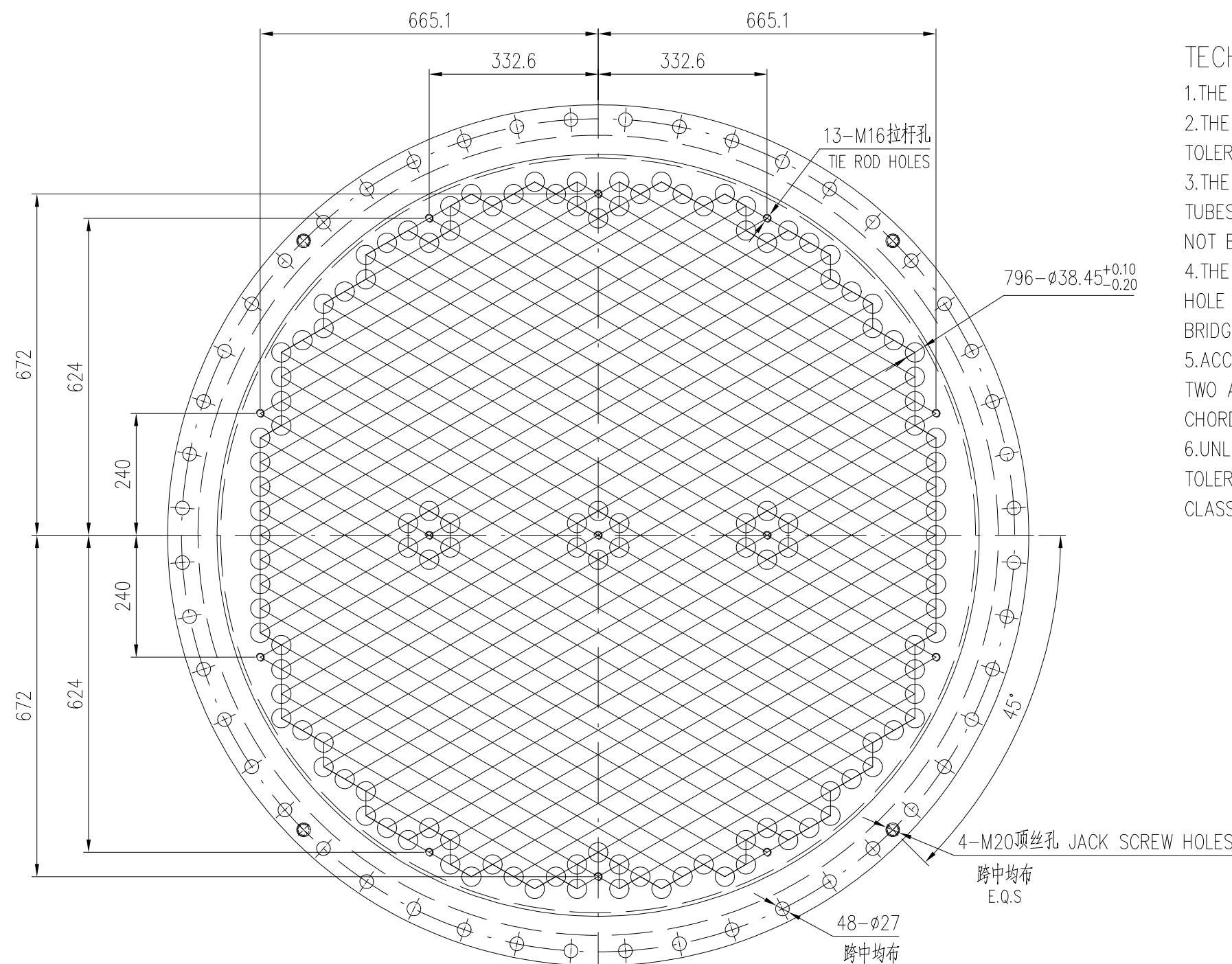
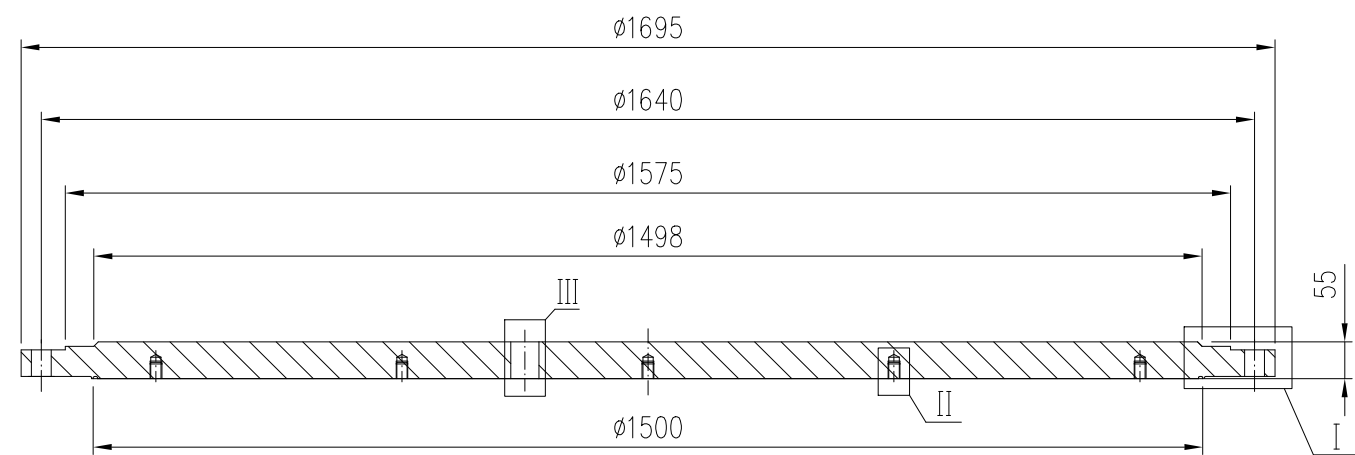
	江苏江智智能装备股份有限公司		特种设备生产许可证编号		TS1232M09-2026
	Jiangsu JBVIEC Intelligent Equipment Co., Ltd.		Production License of Special Equipment Certificate No.		
委托方 CLIENT	JILIN DITONG TECHNOLOGY CO.,LTD.		图名	The first condensation reactor	
用户 CONSUMER	WUHAN ENGINEERING CO., LTD.			R-2101A	
项目 PROJECT	PT PETRO OXO NUSANTARA		图号 DRAWING NO.	零件图	
装置/工区 UNIT/WORK AREA	30000 TP NEOPEENLY GLYCOL PLANT			THE PARTS DRAWING	
	—		图号 DRAWING NO.	比例 SCALE	1 : X
			图号 DRAWING NO.	比例 SCALE	1 : X

修改	说明	设计	校核	审核	日期



12	下管板 TUBESHEET	S32168III	589	/	ERL25062-03	ERL25062-00
件 号 PARTS. NO.	名 称 PARTS NAME	材 料 MAT'L	质量 (kg) MASS	比例 SCALE	所在图号 DWG. NO.	装配图号 ASSY. DWG. NO.

其余 12.5
OTHERS



5	上管板 TUBESHEET	S32168II	589	/	ERL25062-03	ERL25062-00
件号 PARTS NO.	名 称 PARTS NAME	材 料 MAT'L	质量 (kg) MASS	比例 SCALE	所在图号 DWG. NO.	装配图号 ASSY. DWG. NO.
施工图 CONSTRUCTION DOCUMENTS						
2	供审查 FOR APPROVAL	MCY	XCL	WJ		2025.4.22
1	供审查 FOR APPROVAL	MCY	XCL	WJ		2025.4.16
0	供审查 FOR APPROVAL	MCY	XCL	WJ		2025.4.2
版次 REV	说 明 DESCRIPTION	设计 PREL	校核 CHK'D	审核 APP'D	批准 AUTH'D	标准化 STD'L
本图样为江苏无锡智能装备股份有限公司财产,未经本公司许可不得转给第三者或复制。 This drawing is the property of Jiangsu JBPV Intelligent Equipment Co., Ltd. Unauthorized disclosure to any third party or duplication is not permitted.						
 无锡江阴 江苏无锡智能装备股份有限公司 Jiangsu JBPV Intelligent Equipment Co., Ltd.		特种设备生产许可证编号 Production License of Special Equipment Certificate No.			TS123M09-2026	
委托方 CLIENT	JULIN DDT CHEMICAL TECHNOLOGY CO.,LTD. WUJIAN ENGINEERING CO., LTD.		图名 DRAWING NAME	The first condensation reactor R-2101A BEM DN- $\frac{P_1}{P_2}$ -A- $\frac{L}{L_1}$ - $\frac{N}{N_1}$ I		零部件图 THE PARTS DRAWING 
用户 CONSUMER	PT PETRO OXO NUSANTARA					
项目 PROJ.	30000 TPA NEOPELIN GLYCOL PLANT		图号 DRAWING NO.	ERL25062-03		比例 SCALE
装置/工区 UNIT/WORK AREA	-		1 : X		第 张 共 底 PAGE OF	

修改	说明	设计	校核	审核	日期

Technical drawing of a mechanical part, likely a bracket or support, showing front and side views with dimensions and labels.

Front View (Top):

- Overall width: 230
- Overall height: 430
- Top feature: A semi-circular arc with a radius of $R65$ and a central hole with a diameter of $\varnothing 50$.
- Bottom feature: A semi-circular arc with a radius of $R25$ and a depth of 70.
- Central feature: A vertical slot with a width of 16 and a depth of 40.

Side View (Bottom):

- Overall width: 230
- Overall height: 430
- Central feature: A vertical slot with a width of 16 and a depth of 40.
- Bottom feature: A semi-circular arc with a radius of $R25$ and a depth of 70.

Labels:

- $\varnothing 50$: Diameter of the central hole.
- $R65$: Radius of the top semi-circular arc.
- $R25$: Radius of the bottom semi-circular arc.
- 40: Depth of the central slot.
- 70: Depth of the bottom semi-circular feature.
- 16: Width of the central slot.
- 50: Width of the bottom semi-circular feature.
- 230: Overall width.
- 430: Overall height.
- 1: Reference line for the side view.

-4	母平主板 δ=22 LUG MAIN BOARD		1	S30408	12.3		-4	母平主板 δ=22 LUG MAIN BOARD		1	Q345R	12.3	
-3	盖板 δ=16 RB		1	S30408	2.5		-3	盖板 δ=16 RB		1	Q345R	2.5	
-2	盖板 δ=16 RB		1	S30408	2		-2	盖板 δ=16 RB		1	Q345R	2	
-1	盖板 δ=16 PAD		1	S32168	6		-1	盖板 δ=16 PAD		1	Q345R	6	
件 号 PARTS NO.	图号或标准号 DWG. NO. OR. STD. NO.	名 称 PARTS NAME	数 量 QTY	材 料 MAT 'L	单 位 SINGLE 质量 (kg) TOTAL MASS(kg)	备 注 REMARKS	件 号 PARTS NO.	图号或标准号 DWG. NO. OR. STD. NO.	名 称 PARTS NAME	数 量 QTY	材 料 MAT 'L	单 位 SINGLE 质量 (kg) TOTAL MASS(kg)	备 注 REMARKS
20	侧壁母耳 SIDE LUG	组件件 COMPONENT	22	/	ERL25062-04	ERL25062-00	17	侧壁母耳 SIDE LUG	组件件 COMPONENT	22	/	ERL25062-04	ERL25062-00
件 号 PARTS NO.	名 称 PARTS NAME	材 料 MAT 'L	质量 (kg) MASS	比例 SCALE	所在图号 DWG. NO.	装配图号 ASSY. DWG. NO.	件 号 PARTS NO.	名 称 PARTS NAME	材 料 MAT 'L	质量 (kg) MASS	比例 SCALE	所在图号 DWG. NO.	装配图号 ASSY. DWG. NO.

序号 NO.	长度 (mm) LENGTH	数量 QTY	单重 (kg) SINGLE MASS	总重 (kg) TOTAL MASS
1	284	11	0.4	4.4
2	734	2	1.0	2.0
3	440	45	0.6	27
4	890	8	1.3	10.4

8	定距管 Ø25X2.5 SPACERS	20	44	/	ERL25062-04	ERL25062-00
件 号 PARTS NO.	名 称 PARTS NAME	材 料 MAT'L	质量 (kg) MASS	比例 SCALE	所在图号 DWG. NO.	装配图号 ASSY. DWG. NO.

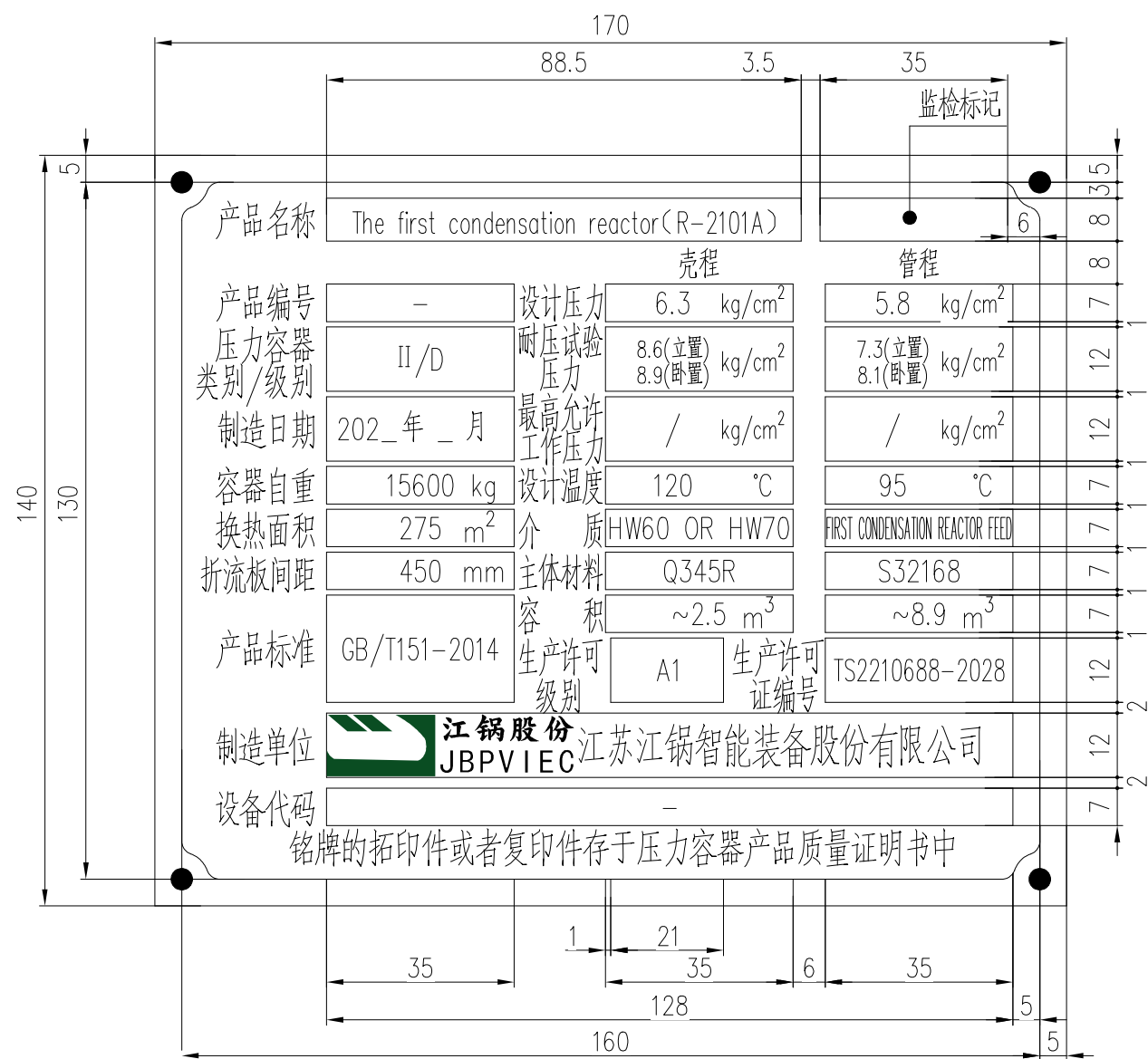
The technical drawing consists of two views of a circular base plate:

- Front View (Top):** Shows a rectangular profile with a total width of $\varnothing 400$. The inner width is 390. The total height is 230, with a top flange thickness of 6 and a main body height of 180. A central vertical hole has a diameter of $\varnothing 196$. Two side holes are located 196 units apart at the bottom. Section lines -1/-1 indicate a cut through the right side.
- Top View (Bottom):** Shows the circular cross-section with a diameter of $\varnothing 400$. It features four radial slots, each 4 units wide. Section lines -2/-2 and -3/-3 indicate cuts through the center and one of the slots, respectively.

-3	板-3 $\delta=6$ PLATE-3		1	S32168		4	
-2	板-2 $\delta=6$ PLATE-2		2	S32168		2	4
-1	板-1 $\delta=6$ PLATE-1		1	S32168		6	
件号 PARTS. NO.	图号或标准号 DWG. NO. OR. STD. NO.	名 称 PARTS NAME	数量 QTY	材 料 MAT'L	单 总 SINGLE TOTAL 质量 MASS(kg)	备 注 REMARKS	
N05-11	防涡流挡板 VORTEX BREAKER	S32168	14	/	ERL25062-04	ERL25062-00	
件号 PARTS. NO.	名 称 PARTS NAME	材 料 MAT'L	质量 (kg) MASS	比例 SCALE	所在图号 DWG. NO.	装配图号 ASSY. DWG. NO.	

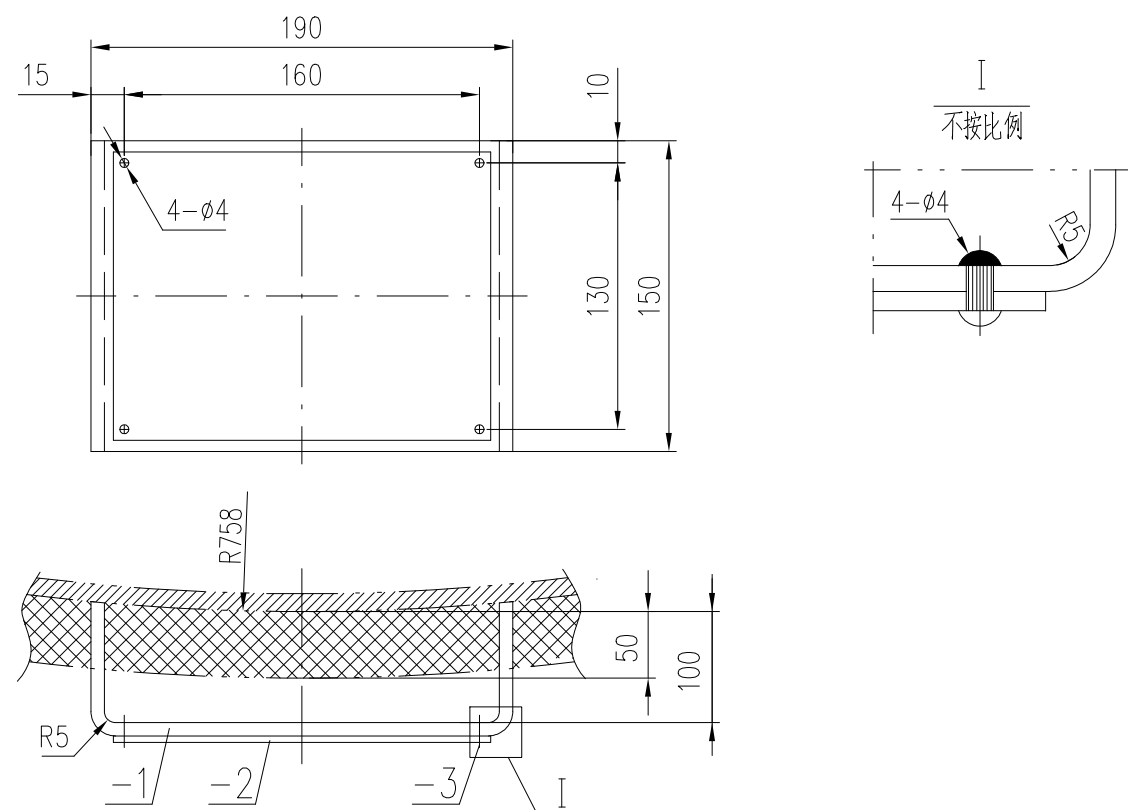
铭牌详图

不按比例



技术要求

1. 所有文字及数字均要求用宋黑体。
2. 所有文字、数字和方框边用油墨或其他等效方法制成，线条至少0.1mm，低凹四角填黑色漆，不允许采用油漆和铅书写的形式；
- 对于在铭牌制作时无法提供的监控标记、设备代码等信息，可采用钢印方式进行标记。
- 铭牌上除注明外，方框外文字字高为6.5mm，方框内文字字高为5.5mm。
3. 制造单位栏：“江苏江智智能装备股份有限公司”字高 10 mm。
4. 方框及文字的线宽不小于0.5mm。



-3	GB/T 827-1986	铆钉	Φ4×8	4	ML	/	/	
-2		铭牌	δ=2	1	S30408		0.2	
-1		支架	δ=6	1	Q235B		2.3	
件号 PARTS NO.	图号或标准号 DWG. NO. OR. STD. NO.	名称 PARTS NAME	数量 QTY	材料 MAT'L	单 SINGLE 质量 MASS(kg)	总 TOTAL 质量 TOTAL(kg)	备 注 REMARKS	
15		铭牌及支架	组合件	2.5	/	ERL25062-04	ERL25062-00	
件号 PARTS NO.	名称 PARTS NAME	材料 MAT'L	质量(kg) MASS	比例 SCALE	所在图号 DWG. NO.	装配图号 ASSY. DWG. NO.		

18	项 次 NO/NO. JACK SCREW		S30408	0.5	/	ERL25062-04	ERL25062-00
件号 PARTS NO.	名 称 PARTS NAME		材 料 MAT'L	质量 (kg) MASS	比例 SCALE	所在图号 DWG. NO.	装配图号 ASSY. DWG. NO.
施工图 CONSTRUCTION DOCUMENTS							
2	供审查	FOR APPROVAL		MCY	XCL	WJ	2025.4.22
1	供审查	FOR APPROVAL		MCY	XCL	WJ	2025.4.16
0	供审查	FOR APPROVAL		MCY	XCL	WJ	2025.4.2
版次 REV	说 明 DESCRIPTION			设计 PREL	校核 CHK'D	审核 APP'D	批准 AUTH'D
						标准化 STD/L	日 期 DATE
<p>本图归为江苏江锅智能装备股份有限公司财产,未经本公司许可不得转给第三者或复制。</p> <p>This drawing is the property of Jiangsu JBPV Intelligent Equipment Co., Ltd. unauthorized disclosure to any third party or duplication is not permitted.</p>							
 江 锅 股 份 江苏江锅智能装备股份有限公司 Jiangsu JBPV Intelligent Equipment Co., Ltd.				特种设备生产许可证编号 Production License of Special Equipment Certificate No.		TS123M09-2026	
委托方 CLIENT JULIN DOT CHEMICAL TECHNOLOGY CO.,LTD. WUHAN ENGINEERING CO., LTD.				图名 The first condensation reactor DRAWING NAME R-2101A		零部件图 THE PARTS DRAWING 画法 DRAWING METHOD 	
用户 CONSUMER PT PETRO OXO NUSANTARA							
项目 PROJ. 30000 TPA NOOPENLY GLYCOL PLANT							
装璜/工区 UNIT/WORK AREA —				图号 DRAWING NO. ERL25062-03		比例 SCALE 1 : X	
						第 X 张 PAGE OF	