

设计、制造、检验数据 DESIGN,MANUFACTURE AND INSPECTINON DATA SHEET			
标准 规范 CODE & STD.	1. NB/T47003.1-2022《钢制焊接压力容器》 "STEEL WELDED ATMOSPHERIC PRESSURE VESSELS"		
名称 DESCRIPTION	容器 CHAMBER	设计、制造、检验分类 CLASSIFICATION	类别 OUT CLASS
最高工作压力 MAX OPER.PRESS.(TOP)	ATM	风险评估报告 RISK EVALUATING REPORT	不可变 不可变
设计压力 DESIGN PRESSURE	ATM	设计使用寿命/循环次数 DESIGNED LIFE/RECURRENT TIMES	15年
工作温度 OPERATION TEMPERATURE	30	焊接规范 WELDING SPEC	NB/T47015-2023
设计温度 DESIGN TEMPERATURE	50	材料标准 MATERIAL SPEC	GB/T20583-2020中规定;
中间设计温度 MID-DESIGN METAL TEMP	-	材料标准 MATERIAL SPEC	GB/T20583-2020中规定;
内容 CONTENT	水、蒸汽 WATER,GAS	材料标准 MATERIAL SPEC	GB/T20583-2020中规定;
介质特性 MEDIUM CHARACTERISTICS	中等毒性 MEDIUM TOXIC	材料标准 MATERIAL SPEC	GB/T20583-2020中规定;
爆炸性 EXPLOSIVE	爆炸性 EXPLOSIVE	材料标准 MATERIAL SPEC	GB/T20583-2020中规定;
密度 DENSITY	kg/m <sup>3</sup>	材料标准 MATERIAL SPEC	GB/T20583-2020中规定;
介质 MEDIUM	-	材料标准 MATERIAL SPEC	GB/T20583-2020中规定;
第一组 FIRST GROUP	第一组 FIRST GROUP	材料标准 MATERIAL SPEC	GB/T20583-2020中规定;
第二组 SECOND GROUP	第二组 SECOND GROUP	材料标准 MATERIAL SPEC	GB/T20583-2020中规定;
第三组 THIRD GROUP	第三组 THIRD GROUP	材料标准 MATERIAL SPEC	GB/T20583-2020中规定;
第四组 FOURTH GROUP	第四组 FOURTH GROUP	材料标准 MATERIAL SPEC	GB/T20583-2020中规定;
第五组 FIFTH GROUP	第五组 FIFTH GROUP	材料标准 MATERIAL SPEC	GB/T20583-2020中规定;
第六组 SIXTH GROUP	第六组 SIXTH GROUP	材料标准 MATERIAL SPEC	GB/T20583-2020中规定;
第七组 SEVENTH GROUP	第七组 SEVENTH GROUP	材料标准 MATERIAL SPEC	GB/T20583-2020中规定;
第八组 EIGHTH GROUP	第八组 EIGHTH GROUP	材料标准 MATERIAL SPEC	GB/T20583-2020中规定;
第九组 NINTH GROUP	第九组 NINTH GROUP	材料标准 MATERIAL SPEC	GB/T20583-2020中规定;
第十组 TENTH GROUP	第十组 TENTH GROUP	材料标准 MATERIAL SPEC	GB/T20583-2020中规定;
第十一组 ELEVENTH GROUP	第十一组 ELEVENTH GROUP	材料标准 MATERIAL SPEC	GB/T20583-2020中规定;
第十二组 TWELFTH GROUP	第十二组 TWELFTH GROUP	材料标准 MATERIAL SPEC	GB/T20583-2020中规定;
第十三组 THIRTEENTH GROUP	第十三组 THIRTEENTH GROUP	材料标准 MATERIAL SPEC	GB/T20583-2020中规定;
第十四组 FOURTEENTH GROUP	第十四组 FOURTEENTH GROUP	材料标准 MATERIAL SPEC	GB/T20583-2020中规定;
第十五组 FIFTEENTH GROUP	第十五组 FIFTEENTH GROUP	材料标准 MATERIAL SPEC	GB/T20583-2020中规定;
第十六组 SIXTEENTH GROUP	第十六组 SIXTEENTH GROUP	材料标准 MATERIAL SPEC	GB/T20583-2020中规定;
第十七组 SEVENTEENTH GROUP	第十七组 SEVENTEENTH GROUP	材料标准 MATERIAL SPEC	GB/T20583-2020中规定;
第十八组 EIGHTEENTH GROUP	第十八组 EIGHTEENTH GROUP	材料标准 MATERIAL SPEC	GB/T20583-2020中规定;
第十九组 NINETEENTH GROUP	第十九组 NINETEENTH GROUP	材料标准 MATERIAL SPEC	GB/T20583-2020中规定;
第二十组 TWENTIETH GROUP	第二十组 TWENTIETH GROUP	材料标准 MATERIAL SPEC	GB/T20583-2020中规定;

二、主要材料 TABLE OF MATERIALS					
元件名称 PARTS	材料 MATERIAL	状态 SHAPE	标准号 STANDARD NO.	供货状态 DELIVERY COND.	附加要求 ADDITIONAL REQUIREMENTS
筒体、封头 SHELL, HEAD	S30408	平板 PLATE	GB/T13.7-2023	固溶 SOLID SOLUTION	
法兰 FLANGE	S30408 II	锻造 FORGING	NB/T47010-2017	固溶 SOLID SOLUTION	
接管 PIPE	S30408	管道 PIPE	GB/T14976-2012	固溶 SOLID SOLUTION	冷弯 COLD DRAWING

三、管口表 NOZZLE SHEET						
接管符号 MARK	公称尺寸 NOMINAL SIZE	连接尺寸标准 NOZZLES CONN. STD.	型式—密封面 TYPE/FACE	用途 SERVICE	管子尺寸 JUT LENGTH	伸出长度 LENGTH OF NOZZLE
N01	Class150 12"	ASME B16.5	WN-RF	Gas inlet	ø324X8	200
N02	Class150 12"	ASME B16.5	WN-RF	Gas outlet	ø324X8	200
N03	Class150 1"	ASME B16.5	WN-RF	Water inlet	ø34X4	120
N04	Class150 1"	ASME B16.5	WN-RF	Drain	ø34X4	120
N05	Class150-2"	ASME B16.5	WN-RF	Overflow	ø60X4	120
C01,C02	Class150 3"	ASME B16.5	WN-RF	LI	ø89X4	120

技术要求 TECHNICAL REQUIREMENTS	
1. 设备水压试验时水中氯离子含量不大于25mg/L. CL CONTENT SHALL NOT BE MORE THAN 25mg/L IN WATER DURING HYDROSTATIC TEST.	
2. 设备试压合格后,不锈钢表面应清除油污并做钝化处理。 AFTER PRESSURE TEST OF EQUIPMENT IS PASSED, GRIND WEDING SEAM OF INNER SURFACE AND THEN DO ACID-WASHING PASSIVATION TREATMENT.	
3. 保温和油漆按附件(22150-00000-MC05)、(22150-00000-MC08)。 INSULATION AND PAINTING AS PER ATTACHMENT(22150-00000-MC05)、(22150-00000-MC08)	

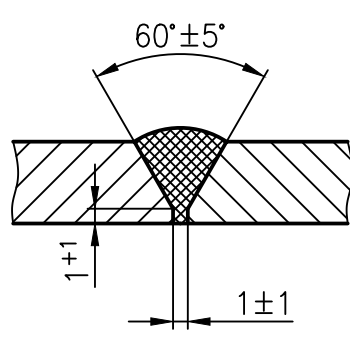
序号 ITEM NO.	图号或标准号 DRAW NO. OR STANDARD NO.	名称 DESCRIPTION	数量 QTY.	材料 MATERIAL	重量 重量(Kg)WET	备注 REMARK
8		封头 S=6	2	S30408	1.6	6.4
8		吊耳 S=20	2	Q235B	6.9	13.8
7		接地板 S=10	2	S30408	0.4	0.8
6		筋板 60X6	2	S30408	4.0	8.0
5		顶板 ø1620 S=5	1	Q235B	81.7	
4		筒体 DN1500X5	1	S30408	377	L=2000
3		铭牌	1	Subassembly	/	
2		底板 ø1620 S=5	1	S30408	81.7	
1		角钢槽 L75X75X8	3	S30408	5.9	17.7 L=650

序号 ITEM NO.	图号或标准号 DRAW NO. OR STANDARD NO.	名称 DESCRIPTION	数量 QTY.	材料 MATERIAL	重量 重量(Kg)WET	备注 REMARK
8		封头 S=6	2	S30408	1.6	6.4
8		吊耳 S=20	2	Q235B	6.9	13.8
7		接地板 S=10	2	S30408	0.4	0.8
6		筋板 60X6	2	S30408	4.0	8.0
5		顶板 ø1620 S=5	1	Q235B	81.7	
4		筒体 DN1500X5	1	S30408	377	L=2000
3		铭牌	1	Subassembly	/	
2		底板 ø1620 S=5	1	S30408	81.7	
1		角钢槽 L75X75X8	3	S30408	5.9	17.7 L=650

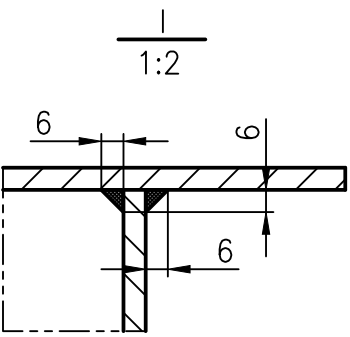
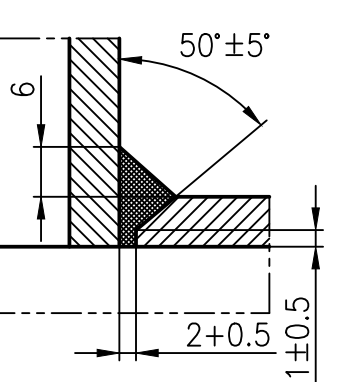
序号 ITEM NO.	图号或标准号 DRAW NO. OR STANDARD NO.	名称 DESCRIPTION	数量 QTY.	材料 MATERIAL	重量 重量(Kg)WET	备注 REMARK
C01,C02	ASME B16.5	法兰 3" Class150 WN RF Flange	2	S30408 II	5.22	0.44
	ASME B16.5	接管 ø89X4	2	S30408	0.7	1.4 L=55
N05	ASME B16.5	法兰 2" Class150 WN RF Flange	1	S30408 II	2.72	
	ASME B16.5	接管 ø60X4	1	S30408	0.5	L=91
N04	ASME B16.5	法兰 1" Class150 WN RF Flange	1	S30408 II	1.14	
	ASME B16.5	接管 ø34X4	1	S30408	1.0	L=305
N03	ASME B16.5	法兰 1" Class150 WN RF Flange	1	S30408 II	1.14	
	ASME B16.5	接管 ø34X4	1	S30408	0.23	L=69
N02	ASME B16.5	法兰 12" Class150 WN RF Flange	1	S30408 II	39.95	
	ASME B16.5	接管 ø324X6	1	S30408	5.3	L=90
N01	ASME B16.5	法兰 12" Class150 WN RF Flange	1	S30408 II	39.95	
	ASME B16.5	接管 ø324X6	1	S30408	94.4	L=1590

管口符号 NOZZLE MARK	图号或标准号 DRAW NO. OR STANDARD NO.	名称 DESCRIPTION	数量 QTY.	材料 MATERIAL	重量 重量(Kg)WET	备注 REMARK
---------------------	------------------------------------	-------------------	------------	----------------	-----------------	--------------

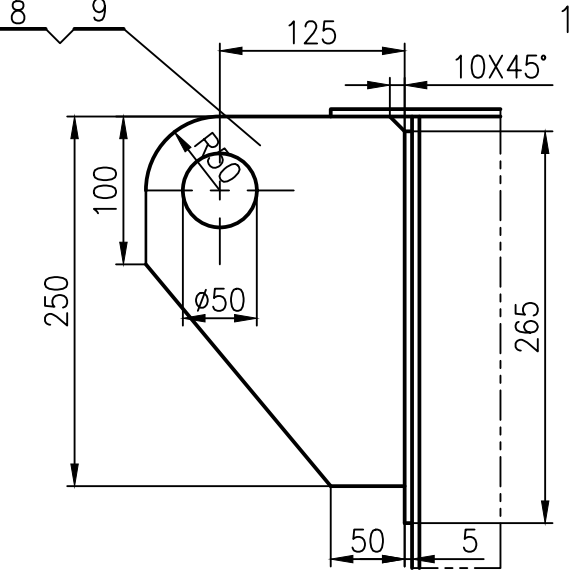
A,B类焊接节点  
WELD JOINT FOR A,B CATEGORIES WELDING  
不按比例 No Scale



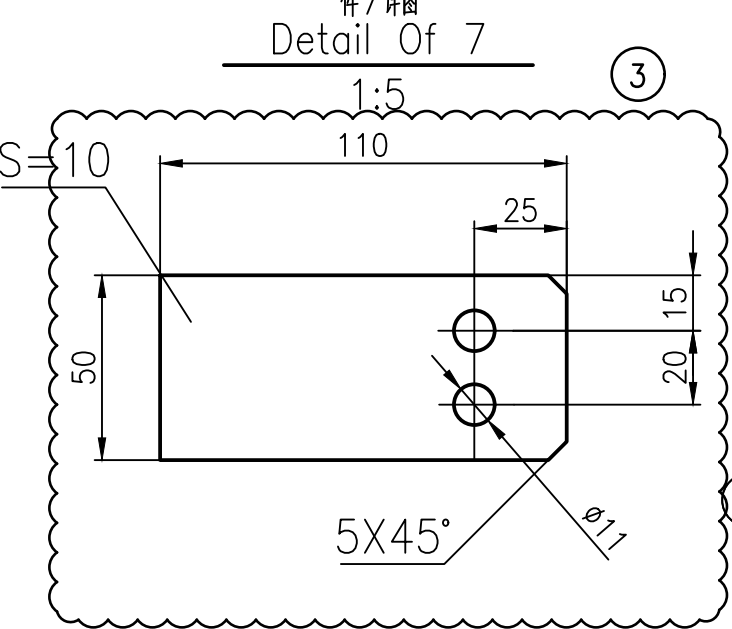
接管D类焊接节点  
Nozzle Weiding Detail  
不按比例 No Scale



吊耳详图  
Detail Of Lifting lugs



件7详图  
Detail Of 7



无锡苏阳化工装备有限公司  
WUXI SUYANG CHEMICAL EQUIPMENT CO., LTD

设计 DRAWN BY	校核 CHECKED BY	审核 AUDITED BY	批准 APPROVED BY	日期 DATE	比例 SCALE	图幅 DIMENSION	第1页 PAGE	共1页 TOTAL
王瑞	王瑞	王瑞	王瑞	2025.6.14	1:10	A1	1	1

尾气液封槽  
DN1500X2000

设备位号 EQUIPMENT NO.	设计阶段 DESIGN STAGE	图号 DRAW NO.	版本 REV	日期 DATE
V-1107	施工图	24SY042-014-00	3	2025.6.14